

ProHeat™ 35

Sistema rodante de inducción

Sistema de calefacción
por inducción 

Resumen de características

Aplicaciones

Tuberías de proceso
Refinerías
Petroquímicos
Tuberías de potencia
Recipientes de presión

Temperatura máxima de precalentamiento

315°C (600°F)

Potencia de entrada

400–460 V, trifásico, 50/60 Hz
460–575 V, trifásico, 60 Hz

Entrada de amperios a salida nominal

400 V: 60 amps.
460 V: 50 amps.
575 V: 40 amps.

Salida nominal

Un inductor rodante:
20 kW al 100% del ciclo de trabajo
Dos inductores rodantes:
35 kW al 100% del ciclo de trabajo

Dimensiones de la fuente de poder

Alt: 699 mm (27,5 pulg.)
An: 552 mm (21,75 pulg.)
Prof: 933 mm (36,75 pulg.)

Peso de la fuente de poder

Neto: 103 kg (227 lb.) Embarque: 120 kg (265 lb.)



Dando potencia a una revolución de calefacción — para el precalentamiento de piezas que se mueven hasta 315 grados Celsius (600°F).

El sistema de inducción rodante ProHeat 35 es una solución simple y efectiva en costo que entrega calor rápido y consistente para talleres de fabricación de tubos que sueldan bobinas de tubos para las industrias de refinerías, petroquímicas de potencia y de calefacción y aire acondicionado.

Óptima consistencia y calidad

- El sistema de inducción rodante elimina asuntos de inconsistencia y calidad asociados con métodos de calefacción con llamas abiertas
- La medición de temperatura permite a los operarios fijar y obtener temperaturas de precalentamiento deseadas con facilidad y con presión limitada de botones
- El sistema de detectar el avance previene lugares localizados calientes al controlar la salida basándose en velocidades de avance y la capacidad de apagar la salida si la pieza no se está moviendo



Se muestra la fuente de poder ProHeat 35 (907690) con enfriador de servicio pesado (301298) y carrito de ruedas opcional (195436).

Diseñado especialmente para calentar piezas que se mueven.



Se muestra el inductor rodante con brazo de montar opcional (301119), sistema de detección de avance (301183) y sensor infrarrojo de temperatura (301149).

Seguridad mejorada

- Elimina llamas abiertas, reduciendo quemadura al igual que los peligros de gases explosivos
- Transferencia de calor directa resulta en un taller más fresco que reduce la fatiga del operario y mejora las condiciones de trabajo

Máxima productividad

- La elevación rápida a la temperatura incrementa la eficiencia de producción mientras reduce los costos de los consumibles y la mano de obra
- Calentar mientras que el ensamblaje del tubo rueda permite fabricación continua
- Compacta y portátil para configurarla alrededor de varios tamaños de tubos en todo el taller de fabricación

TRUE BLUE
WARRANTY



ITW Welding – Spain

C/ Alemania 6 Bj Derecha
46010 Valencia (ES)
TEL.: +34 96 393 53 98
FAX: +34 96 362 95 16

Sede internacional de Miller Electric Mfg. LLC

An Illinois Tool Works Company
1635 W. Spencer Street
Appleton, WI 54914 USA
TEL. : +1 920 735 4554
FAX : +1 920 735 4125
MillerWelds.com

Sistema de inducción rodante ProHeat™ 35

Fuente de poder ProHeat 35

907690 400–460 V, CE
907689 460–575 V

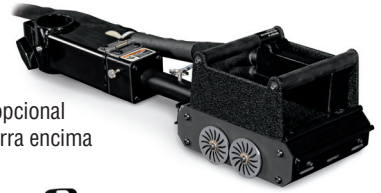
La fuente de poder de inducción ProHeat 35 está equipada con un controlador integral de temperatura que permite programación manual o basada en temperatura con una interface de operario fácil de aprender. Con más de 90% de eficiencia, la fuente de poder ProHeat 35 transfiere más energía a la pieza, reduciendo los costos de operación comparada a otros métodos de calentar. Una ProHeat 35 puede operar un arreglo de inductor rodante solo o doble. Se recomienda un enfriador del permutador térmico externo (300993) cuando se esté haciendo un arreglo doble de inductor rodante.

Note: No se incluye el cable de entrada primario.

Inductor rodante ProHeat (se muestra con el brazo de montar)

301117 cable de potencia de 9,1 metros
301263 cable de potencia de 18,2 metros

Cabezal de inducción enfriado por líquido para usarse con la ProHeat 35. Incluye un cable de extensión de termocupla y un cubre-cables. El brazo de montar opcional permite que el inductor rodante corra encima o al lado del tubo.



Carrito de ruedas 195436

El carrito de ruedas da portabilidad al sistema. Las cuatro ruedas multi-direccionales de 127 milímetros con frenos se montan en la parte inferior de la fuente de poder o enfriador.

Caja de conexión del sensor infrarrojo 301182

Se requiere para conectar el sensor infrarrojo de temperatura a la ProHeat 35. La caja de conexión permite que los dos sensores infrarrojos puedan conectarse a una Proheat. Incluye regulador de aire y filtros.

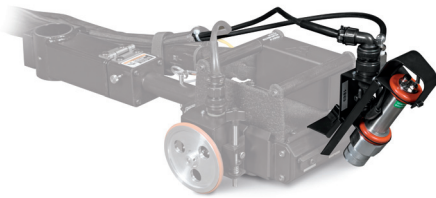


Enfriador de inducción de servicio pesado 301298

(el refrigerante se vende separadamente)

El enfriador de inducción de servicio pesado está diseñado con un eficiente aleta-y-tubo permutador térmico, tanque de polietileno que no se corroe de 9,4 litros, bomba de alta presión y soplador para dar una capacidad de enfriar alta. Cuando se usa dos inductores rodantes en un solo sistema se recomienda que se añada un enfriador externo de enfriar por medio de permutador térmico. Véase la sección de Accesorios Adicionales.

Sistema de inducción rodante ProHeat™ 35 (Continuado)



Sensor infrarrojo de temperatura 301149
 Elimine la necesidad de monitoreo manual constante. El sensor infrarrojo de temperatura puede leer la temperatura de la pieza moviente. Fije la temperatura deseada de precalentamiento y el sistema calentará rápidamente a esa temperatura y la sostendrá. El sensor puede leer de 100 a 400 grados Celsius (212–750°F). Requiere una caja de conexión de sensor infrarrojo 301182.



Sistema de detección de avance 301183
 Evite sobrecalentar; la tasa de calentar se ajusta automáticamente a las velocidades variantes de avance, y cuando no se detecta movimiento el sistema de detectar apaga la salida, evitando daño a la pieza trabajada y al inductor rodante. También se puede usar el detector de avance para fijar tasas diferentes de calentar basándose en la velocidad de avance de la pieza que se está trabajando. Incluye todos los cables y herrajes de montaje.

Accesorios adicionales



Permutador térmico del enfriador externo 300993
 Incrementa la capacidad de enfriar del enfriador de inducción de servicio pesado. Se lo recomienda cuando se está dando potencia a dos inductores rodantes de una fuente de poder ProHeat 35.



Control remoto del contactor 043932
 Dé marcha y pare remotamente el proceso de calentar con este interruptor remoto de vaivén cableado. Incluye un cable de 7,6 metros (25 pies).



Control remoto de mano RHC-14
242211020 6 m (20 pies)
242211100 30,5 m (100 pies)
 Remotamente ajuste la salida de calor del sistema en modo manual y arranque y pare el proceso de calentar.



Interruptor momentáneo RMS-14 187208
 Interruptor de contacto momentáneo para control de contactor. El interruptor tipo bóveda, cubierto de caucho, es ideal para aplicaciones repetitivas de encender-apagar. Incluye un cable de 8 metros (26,5 pies).

Especificaciones (Sujetas a cambios sin previo aviso.)

Fuente de poder ProHeat 35

Potencia de entrada	Gama de temperatura ambiente		Salida nominal	Grado IP	Entrada de amperios a salida nominal	KVA/KW a salida nominal	Dimensiones	Peso
	Almacenaje	Uso						
400–460 V, trifásico, 50/60 Hz, CE	-40 a 55°C (-40 a 131°F)	-15 a 55°C (4 a 131°F)	35 kW al 100% del ciclo de trabajo	IP23	60 A, 400 V 50 A, 460 V	39/37	Alt: 699 mm (27,5 pulg.) An: 552 mm (21,75 pulg.) Prof: 933 mm (36,75 pulg.)	Neto: 103 kg (227 lb.) Embarque: 120 kg (265 lb.)
460–575 V, trifásico, 60 Hz					50 A, 460 V 40 A, 575 V			

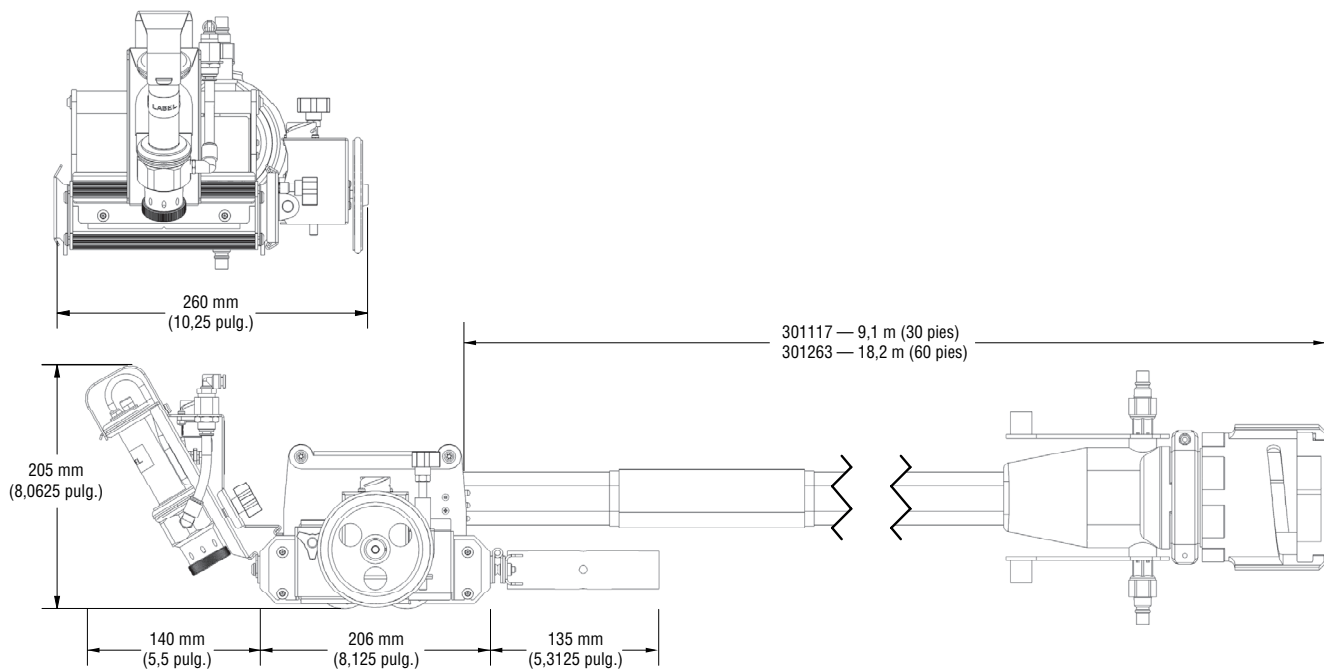
Certificada por la Canadian Standards Association (Asociación de normas canadienses) para las normas de Canadá y EE.UU.

Todos los modelos CE cumplen con las partes pertinentes de la serie de normas IEC 60974.

Inductor rodante ProHeat

Salida nominal	Gama de temperatura ambiente		Temperatura máxima de precalentamiento de la pieza	Enfriador requerido	Dimensiones	Peso de embarque
	Almacenaje	Uso				
300 A al 100% del ciclo de trabajo	-40 a 82°C (-40 a 180°F)	0 a 60°C (32 a 140°F)	315°C (600°F)	Enfriador de inducción de servicio pesado	Alt: 133 mm (5,25 pulg.) An: 168 mm (6,6 pulg.) Prof: 203 mm (8 pulg.)	18,1 kg (40 lb.)

Dimensiones del inductor rodante



Información para realizar pedidos

Equipo y opcionales	N.º de almacén	Descripción	Cant.	Precio
ProHeat™ 35	907690	Fuente de poder de 400–460 V, trifásico, 50/60 Hz, 35 kW, CE		
	907689	Fuente de poder de 460–575 V, trifásico, 60 Hz, 35 kW		
Enfriador de inducción de servicio pesado	301298	Enfriador solamente (<i>el refrigerante se vende separadamente</i>)		
Permutador térmico del enfriador externo	300993	Incrementa la capacidad de enfriar del enfriador. Se recomienda cuando se use dos inductores rodantes en una sola fuente de poder		
Refrigerante industrial	043810	Botella de plástico de 3,78 litros (<i>se debe pedir en múltiplos de 4</i>)		
Carrito de ruedas	195436	Se conjunta a la parte inferior de la fuente de poder o enfriador		
Inductor rodante ProHeat™	301117	Cabezal de inducción enfriado por líquido de 9,1 m (30 pies). Incluye cable de extensión de termocupla y cobertor del cable		
	301263	Cabezal de inducción enfriado por líquido de 18,2 m (60 pies). Incluye cable de extensión de termocupla y cobertor del cable		
Sensor infrarrojo de temperatura	301149	Se conjunta al inductor rodante. Mide la temperatura de las piezas movientes desde 100–400°C (212–750°F). Requiere caja de conexión del sensor infrarrojo 301182		
Caja de conexión del sensor infrarrojo	301182	Se sujeta a la fuente de poder. Permite la conexión de dos sensores infrarrojos de temperatura		
Sistema de detección de avance	301183	Se conjunta al inductor rodante. Viene con herrajes de cable y de montaje		
Brazo de montar	301119	Se conjunta al inductor rodante para montar el trípode de tubo		
Control remoto del contactor	043932	Remoto cableado para encender/apagar la fuente de poder de 7,6 m (25 pies)		
Control remoto de mano RHC-14	242211020	Remoto cableado para encender/apagar el calor para la fuente de poder de 6 m (20 pies)		
	242211100	Remoto cableado para encender/apagar el calor para la fuente de poder de 30,5 m (100 pies)		
Interruptor momentáneo RMS-14	182208	Interruptor de contacto momentáneo para aplicaciones repetitivas de encender/apagar de 8 m (26,5 pies)		

Fecha:

Precio total cotizado:

Distribuido por:

