

# Continuum™ Serien

Avancerat MIG  
Svetsssystem 

## Över- sikt

### Applikationer tung industri

Tung fordonsindustri  
Tillverkning fordonsdetaljer  
Fritidsfordon  
Jordbruksmaskiner  
Kontorsmöbler  
Gruvmaskiner  
Industriell tillverkning



### Processer

Avancerade MIG processer:  
Accu-Pulse® pulsMIG (GMAW-P)  
Versa-Pulse™  
RMD®  
MIG (GMAW)  
High-deposition MIG (GMAW)  
Rörtråd (FCAW)  
Kolbågmejsling (CAC-A)  
**350:** Klassificerad för 6 mm kolelektroder  
**500:** Klassificerad för 10 mm kolelektroder

### Matningsspänning

Auto-Line™ 230–575 V, 3-fas, 50/60 Hz

### Nominell uteffekt

**350:** 350 A vid 100% intermittensfaktor  
**500:** 500 A vid 100% intermittensfaktor

### Parameterområde

**350:** 20–400 A, 10–44 V  
**500:** 20–600 A, 10–44 V

## Ta din svetsning till en ny nivå

**En ny generation av lösningar för industriell svetsning ökar produktiviteten genom svetskvalitet, användarvänlighet och flexibilitet.**

Continuum-systemet levererar exceptionellt god ljusbågsprestanda med mindre sprut och bättre kvalitet på svetsen både i tunt och tjockt material. Med användarvänlig panel och modulariserat system, en Continuum kommer att göra dina utmanande svetsjobb enklare, öka produktiviteten och ge dig en fördel jämfört med dina konkurrenter.

**Smart och kraftfull digital konstruktion** har den snabba respons som behövs för att leverera den allra stabilaste svetsprestanda för bättre svetsresultat.

**Utvecklad som en plattform** för att möta nuvarande såväl som framtidens krav, med integrerad kapacitet för utökad funktionalitet.

**Svetsövervakningssystem**, Insight Core™ (standard) och Insight Centerpoint™ (option), förbättrar din svetsning genom ökad produktivitet, förbättrad kvalitet och minskade tillsynskostnader.

**Wind Tunnel Technology™** Intern kyllufttunnel som skyddar elektriska komponenter och kretskort från smuts och fukt - ger betydligt förbättrad pålitlighet.

**Fan-On-Demand™** Kylfläktar är tillslagna endast när det behövs vilket reducerar oljud, energiåtgång och mängden luftburna partiklar som sugts genom maskinen.

**Auto-Line™** - teknik för nätspänningsanpassning som ger möjlighet att ansluta maskinen till **alla nätuttag** (230–575 V) utan manuell omkoppling — ger trygghet vid inkoppling. Elimineras helt de eventuella svetsfel som annars skulle kunna uppkomma på grund av variation i nätspänningen.



Continuum 500 visad med matarverk, Bernard™ Best of the Best (BTB) MIG-pistol och vagn.

**Display och kontroller** för programval, volt/båglängd och trådmatningshastighet.

**Snabbvalsknappar** för snabb programväxling.

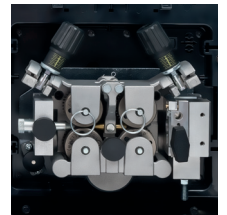
**LCD-inställnings-display** för enkel hantering av svetsprocesser och funktioner. Fullfärgsdisplay, industriell utformning.

**Ljusbågs kontroll** för finjustering av ljusbågen.

**4-takt, trådframmatning, gasrensning**

**Tru-Feed™ technology** ger precis trådmatning för stabil ljusbåge.

- **Motor med lägre tröghetsmoment** ger snabbare respons för allra bästa starter med minimalt svetsstänk.
- **Drivrullekonstruktionen med balanserat tryck** matar tråden i bästa och rakaste form för jämnaste matning, vilket resulterar i bättre svetsningsegenskaper.



**Fjäderbelastad Accu-Mate™ kontakt** rätar in svetspistolen (Euro-adaptorn) perfekt i matarmekanismen – förhindrar pistolen från att lossna och ger jämnare trådmatning.

**Med enkelt handgrepp roterbar matarmekanism** tillåter operatören att rotera matarmekanismen för att hindra skarp böj på svetspistolens slangpaket. Det ökar livslängden på trådleddare och förenklar matning av svärmatade svetstrådar.



**TRUEBLUE®**  
3YR. WARRANTY

För strömkällor gäller tre års garanti, reservdelar och arbetet att byta. Original huvudlikriktardelar garanteras i fem år.

**ITW** Welding



### ITW Welding – Nordics

Järntrådsvägen 2  
433 30 Partille  
Sweden  
Phone: +46 31 726 46 00  
Email: customerservice@itw-welding.eu  
ITWwelding.com

### Internationellt Huvudkontor för Miller Electric Mfg. LLC

An Illinois Tool Works Company  
1635 W. Spencer Street  
Appleton, WI 54914 USA  
Phone: +1 920 735 4554  
MillerWelds.com

## Intuitiv inställningspanel gör Continuum enklare att använda

**Enkelt att komma igång** och ställa in.

**LCD-display** visar hela ord, grafik och numeriska värden.

**Knappar för minnesplatser** gör att det är enkelt och snabbt för operatören att byta program.

**Fjärruppkoppling** för att enkelt visa och justera maskinparametrar virtuellt från webb-uppkopplad enhet var som helst i världen.

**Enkelt att uppdatera maskinens mjukvara**, konfigurera maskinen, visa diagnostik och mera.


**USB-uttag**, innebär att maskininställningar kan sparas på USB-minne för snabb ändring för en specifik operatör, ett jobb eller för att snabbt sätta upp en mängd maskiner med samma inställningar. USB-porten används även för att uppdatera mjukvara.

*Continuum inställningspanel, gör att inställningar är enklare än någonsin att utföra.*




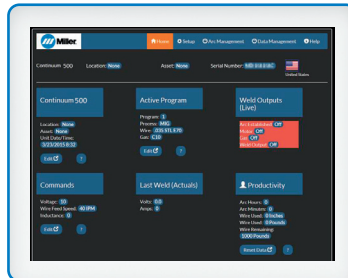
## Enkelt system-gränssnitt och konfiguration via Continuum webbsidesgränssnitt

- För att använda webbsidesgränssnittet, koppla in Continuum-strömkällan på ett av följande tre sätt:

 Anslut till tillgängligt nätverk via Wi-Fi

 Anslut till tillgängligt nätverk via Ethernet-kabel

 Anslut direkt till PC via Ethernet-kabel (se sidan 4 för rekommenderad Ethernetkabel)



- Välj språkinställningar
- Gå igenom systemstatus och viktig information
- Konfigurera maskininställningar
  - Parameterläsning och gränser
  - Aktivera program
  - Aktivera processer
- Göra programinställningar
- Se produktivetsinformation och olika datainsamlingar
  - Nollställningsbar/total ljusbågstad
  - Felmeddelanden
  - Sträckenergi
  - Med mera
- Perfekt för att validera korrekta systeminställningar samt för felsökning

*Visas vid direct anslutning till PC.*



## Continuum växer med er verksamhets behov

**Anpassningsbar** till olika utformning, behov och krav på svetsarbetsplatser.

**Inställningspanelen** kan placeras, förutom på strömkällan eller på matarverket, även på annan bekväm plats med hjälp av ROI — "Remote Operator Interface" — en separat inställningslåda.

**Welding Intelligence™** Förbättra er svetsproduktion med höjd produktivitet, bättre kvalitet och få bättre kontroll på kostnader med Insight Core™ (standard) och Insight Centerpoint™ (option) svetsstyrningssystem.

**Lägg enkelt till processer och program** via USB-gränssnittet.

**Flera tillbehör finns tillgängliga** för att ge ökat värde för ert Continuum-system, inkluderat vagn och Insight Centerpoint-givare (trådmatningshastighet och gasflöde).

*Continuum erbjuder utmärkt prestanda för era aktuella behov...*

*...och kan utöka sin kapacitet för framtida behov.*



*Notering: Continuum 500 visas modifierad med att ha monterad kontrollpanel.*

## Svetsinformationssystem – kunskap för att driva svetsverksamheten framåt



Lär mer på [MillerWelds.com/insight](http://MillerWelds.com/insight)

### Insight Core™

En förenklad, internetbaserad lösning för kontroll och övervakning av svetsdata som snabbt samlar in och presenterar värdefull information till alla webbanslutna enheter — var än de befinner sig i världen.

### Insight Centerpoint™

Avancerad, realtidsåterkoppling till operatören för att styra processen — för att maximera kvalitet och produktivitet i svetsning och tillveknig.

**Insight LTD Svetspistol.**  
Svetspistol med inbyggda kontroller för Insight Centerpoint™



## Continuum™-Systemet Processer

### Ta resultatet för varje process till högsta nivå

#### Förbättringar Accu-Pulse®

##### Förbättrad ljusbågs kontroll.

- Tillåter ökad framföringshastighet för förbättrad produktivitet.
- Förbättrad sträng- och inträngningsprofil, inklusive förbättrad inträngning vid fattningskanter för bättre svetskvalitet.
- Mer tolerant mot svetsoperatörers variation gör den lättare att använda för svetsoperatörer med olika erfarenhet. Svetsoperatörer kan snabbare komma igång att producera högkvalitativ svetsning.

##### Mindre svetsstänk.

- Förbättrad svetsstart medför mindre svetsstänk, vilket är speciellt fördelaktigt för objekt med många svetssträngar.
- Mindre svetsstänk innebär mindre slöseri av svetsstråd och därmed reducerad kostnad för tillsatsmaterial.

#### Lägre sträckenergi.

- Detaljer slår sig mindre vilket ger bättre inpassning och hjälper till att hålla objekt inom toleranserna.
- Enklare att fylla spalt även för svetsoperatörer med mindre erfarenhet.

#### Förbättringar för MIG

- Mindre svetsstänk vid svetsstart.
- Mycket förlåtande för förändring av utstick, för alla fogutformningar och ger svetsoperatören större möjligheter.
  - Utmärkt vid dåligt inpassade objekt
  - Utmärkt vid svetsning i svåra positioner

#### Förbättringar för RMD®

- Mycket förlåtande ljusbåge gör det lättare att svetsa oavsett svetspistolens vinkel eller läget för ljusbågen och smältan.
- Framtagen för tunt material och för fyllning av spalt.

#### Versa-Pulse™

- En snabb process med låg värme och minimalt svetsstänk resulterar i snabbare framföringshastighet och ökad produktivitet för halvautomatisk och automatisk svetsning. Används typiskt för tunt material upp till 6 mm.
- Större område för trådmatningshastigheten än för RMD-processen.
- Utmärkt för rörsvetsning och fyllning av spalter i plåt.

#### High-deposition MIG

- Högre insvetstal än med standard spraybåge — resulterar i snabbare svetsning och högre produktivitet. Används typiskt för tjockare material och större A-mått (6 till 8 mm).
- Lägre sträckenergi än för standard spraybåge.

## Specifikationer (kan ändras utan särskilt meddelande.)



Modell	Amp/Volt Område	Nominell uteffekt	Strömförbrukning vid angiven svetsström, 50/60 Hz							IP klassning	Max. tomgångsspänning	Mått	Nettovikt
			230 V	380 V	400 V	460 V	575 V	KVA	KW				
Continuum 350	20–400 A 10–44 V	350 A vid 31,5 VDC, 100% intermittensfaktor	36,7 0–1*	21,8 0–1*	20,8 0–1*	18,8 0–1*	14,6 0–1*	14,4 0,8*	13,8 0,17*	IP23	72 VDC	H: 691 mm (Inklusive lyft ögla) B: 444 mm D: 714 mm	57,6 kg
Continuum 500	20–600 A 10–44 V	500 A vid 39 VDC, 100% intermittensfaktor	57,6 0–1*	34,7 0–1*	33,2 0–1*	28,9 0–1*	23,3 0–1*	23,1 0,8*	21,9 0,17*				67,1 kg

Modell	Drivspänning	Svetsström källa	Angiven Svetsström	Trådmatningshastighet	Tråddiameter	Max. storlek på trådspole	Mått	Nettovikt
Continuum Matarverk	50 VDC	Continuum 350 eller 500	500 A vid 100% intermittensfaktor	Standard 1,27–25,4 mpm	0,9–2,0 mm	457 mm, 27 kg	H: 351 mm Singel B: 414 mm Dubbel B: 432 mm D: 754 mm	Singel 19,5 kg Dubbel 27,9 kg

\*På tomgång.

CSA Certified av Canadian Standards Association enligt både kanadensiska och USA-standarder. CE Alla CE-modeller uppfyller tillämpliga delar av standarderna i IEC 60974-serien.

# Beställningsinformation

Rekommenderad konfiguration



= Luftkyld konfiguration



= Vätskekyld konfiguration

Utrustningar och alternativ	Artikelnr.	Beskrivning	Antal	Pris
Continuum™ 350 Continuum™ 500	907645 907648	Endast strömkälla Endast strömkälla		
<b>Matarverk och Svetspistoler</b>				
Continuum™ Matarverk, bänkstil Remote Operator Interface — separat inställningslåda Remote Motor Drive — separat matarenhet Bernard™ BTB Svetspistol Bernard™ BTB Svetspistol	301195010 301199010 301227 301434 301216 301215 Q4015VS3EML E4215-45-5-445-Q	Standardmodell Dubbelmodell Inställningslåda för separat matarenhet Inställningslåda för dubbla, separata matarenheter Separat matarenhet, vänster modell Separat matarenhet, högermodell Luftkyld, 400 A, 4,6 m. TOUGH LOCK™ HD kontaktrör och QUICK LOAD™ trådledare AutoLength™ system Vätskekyld, 400 A, 4,6 m. TOUGH LOCK™ HD kontaktrör och QUICK LOAD™ trådledare AutoLength™ system		
<b>Kablar</b>				
Continuum mellankablage strömkälla-matarverk	263368003 263368015 263368020 263368025 263368050 263368080	0,9 m 4,6 m 6,1 m 7,6 m 15,2 m 24,4 m		
Mellankablar Strömkälla-Matarverk, för användning av luftkylda slangpaket	058019285 058019286 058019287 058019288 058019289	0,9 m 4,6 m 7,6 m 15,2 m 24,4 m	70 mm <sup>2</sup> svetskabel, kontrollkabel, gasslang	
Mellankablar Strömkälla-Matarverk, för användning av vätskekylda slangpaket	058019280 058019281 058019282 058019283 058019284	0,9 m 4,6 m 7,6 m 15,2 m 24,4 m	70 mm <sup>2</sup> svetskabel, kontrollkabel, gas och vätskeslangar	
Ethernet-kablar	300734 300735 300736	3 m med M12/RJ45 kontakt 5 m med M12/RJ45 kontakt 10 m med M12/RJ45 kontakt		
Svetsgoods mätkabel	242212050	15,2 m reservdel, ingår vid beställning av Continuum		
<b>Mjukvara</b>				
Insight Centerpoint™	301297 301257 301322 301255 301256	Standard Avancerad Standard och avancerad Version 9.0 enkel licens Version 9.0 arbetsplats licens		
Insight Reporter™	300709	Rapportsystem client-mjukvara		
Insight Reporter™ SQL Databas	300710	Databasmjukvara för rapportsystem (krävs en per server)		
Applikationssupport i fält	195480	Miller fältsupport (kontakta din återförsäljare för detaljer)		
<b>Tillbehör</b>				
Vagn/gasflaskehylja	301264	För Continuum strömkälla		
Insight LTD Svetspistol	3DM4015-45Q	Svetspistol med inbyggda kontroller för Insight Centerpoint™		
Continuum kabelhängare	301213	Används för att hänga upp kablage eller svetspistolen när den inte används		
Upphängningsanordning	058435	Används för att hänga upp matarverket över arbetsplatsen		
Continuum™ Kylaggregat	301214	Kylsystem		
Industriell kylvätska	043810	3,78 liter plastdunk ( <i>minsta order är 4 st</i> )		
Nätanslutningskabel				
Svetsåterledarkabel	057014150	3 m, 400 A, 70 mm <sup>2</sup>		
Svetskabel				

Datum:

Offererat totalpris:

Miller rekommenderar tillsatsmaterial

Distribueras av:

